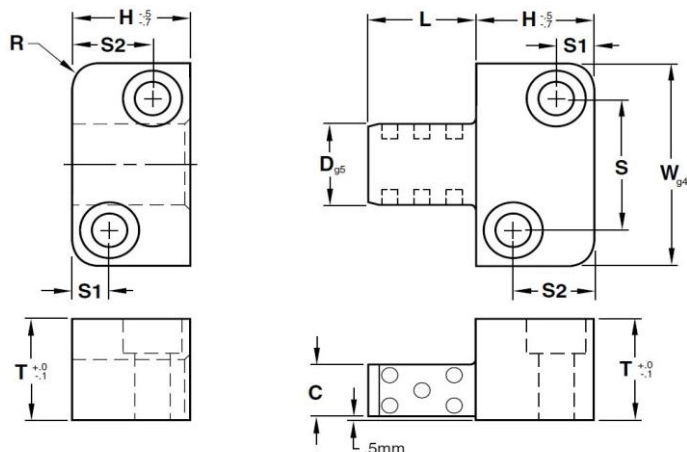


## GPSL-Планки центровачи с графит

Стр.1 от 1



- |   |  |
|---|--|
| 1. Твърдост: HRC 56-60.   | 1. Hardened 56-60 HRC.   |
| 2. Винтовете са включени в комплекта.   | 2. Screws included.  |
| 3. Използването на грес ще блокира действието на графита. Вместо това да се използва леко (20) масло за стартиране на плъзгането. | 3. Using grease will inhibit function of the graphite plugs. Instead, use a light 20 weight oil at startup to begin lubrication. |

Код DxL	L	D	T	W	C	H	S1	S2	S	R
GPSL/16x040	40	16	20	40	11	22	7	15	26	6
GPSL/20x025	25	20	22	45	13	27	7	31	31	6
GPSL/25x032	32	25	25	50	14	36	9	27	35	8
GPSL/25x063	63	25	25	50	14	36	9	27	35	8
GPSL/32x040	40	32	32	63	19	46	11	35	45	8
GPSL/32x080	80	32	32	63	19	46	11	35	45	8
GPSL/40x050	50	40	36	85	22	56	15	40	60	10
GPSL/40x100	100	40	36	85	22	56	15	40	60	10
GPSL/50x056	56	50	40	100	24	66	18	48	74	10
GPSL/50x112	112	50	40	100	24	66	18	48	74	10

### Офис Централен:

ж.к. Люлин-Център, ул. Архитект  
 Георги Ненов №31  
 1324 София, България  
 тел: +359 (2) 923 44 88  
 тел: +359 884 612 894  
 факс: +359 (2) 923 44 55

### Офис Пловдив:

Електроапаратурен завод –  
 ЕАЗ АД, Бул. Цар Борис III  
 Обединител, №1-продължение,  
 ет.3, офис 48  
 4000 Пловдив, България  
 тел: +359 888 055 215  
 тел: +359 884 605 128  
[office@krasco.com](mailto:office@krasco.com)  
[www.krasco.com](http://www.krasco.com)